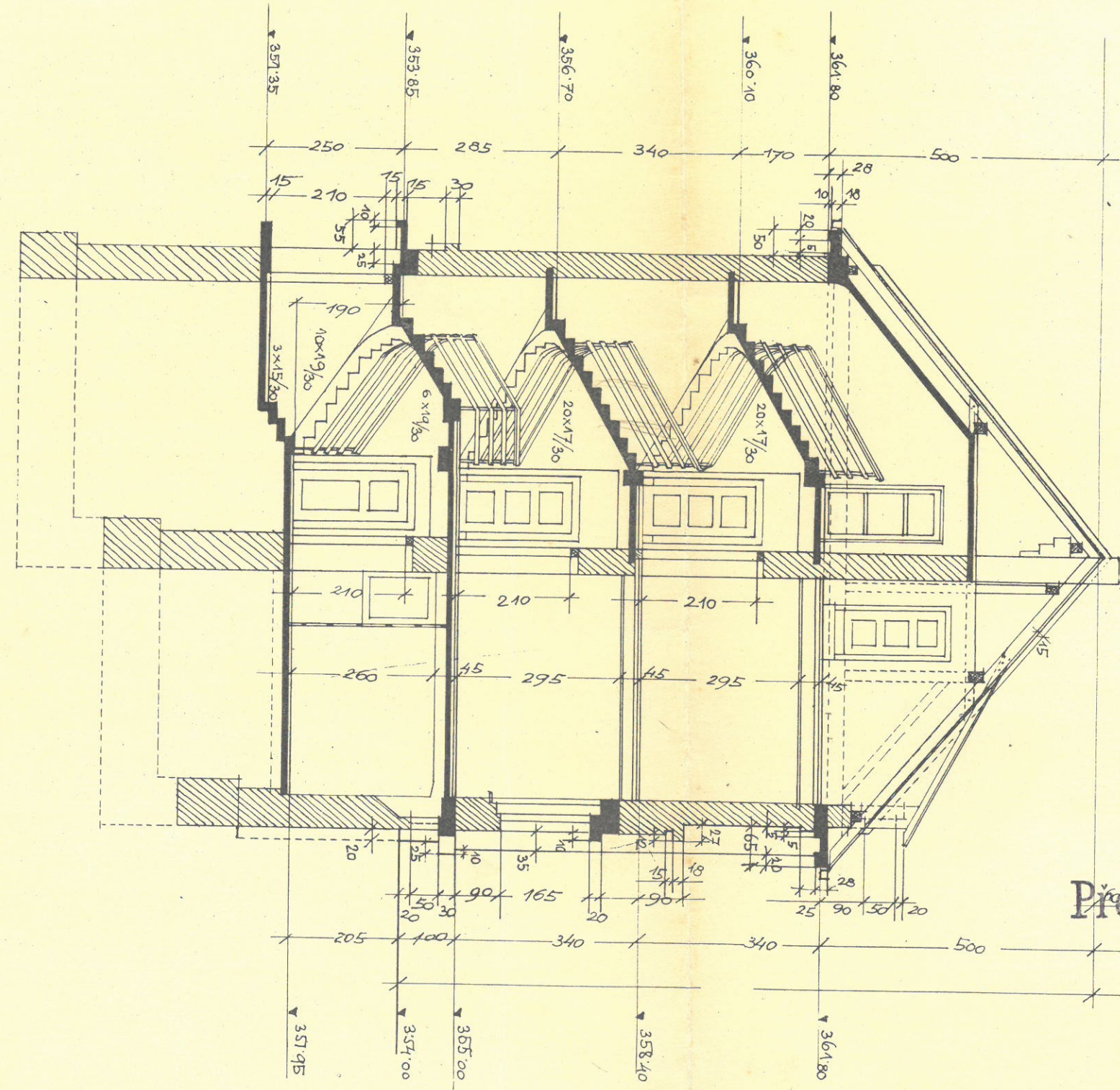


PRAHA, DUBEN 1932. ing. arch. A. Ryšavský



VRANOV-PŘEHRADA  
ŘEZ PŘÍČNÝ  
1:100.  
DOMEK HRÁZNICE

Předloženo při kolaudaci  
dne 13. 11. 1935.

Kolaudátoři.

Za min. veřejných prací: Za zem. Moravskoslezskou a zem. úřad v Brně:

*[Handwritten signatures]*

3 600  
1 400  
2 200